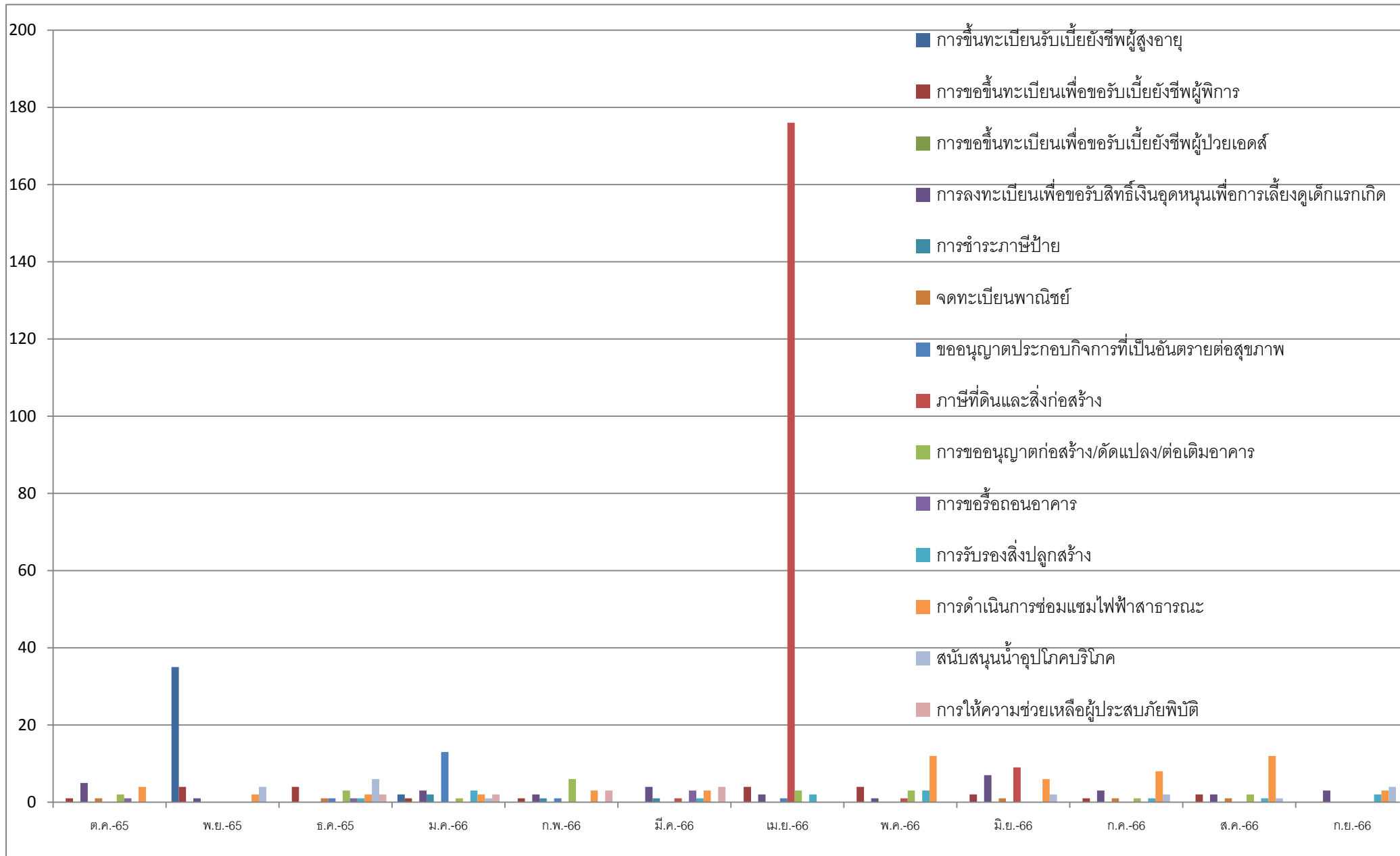


รายงานข้อมูลสถิติการให้บริการประชาชนขององค์การบริหารส่วนตำบลบุโพธิ์
ประจำปีงบประมาณ พ.ศ. ๒๕๖๖ (๑ ตุลาคม ๒๕๖๕ ถึง ๓๐ กันยายน ๒๕๖๖)

ข้อมูลด้านการให้บริการประชาชน

ลำดับ ที่	ภารกิจการให้บริการ	จำนวนประชาชนผู้ใช้บริการ(คน)												รวม
		ต.ค.๖๕	พ.ย.๖๕	ธ.ค.๖๕	ม.ค.๖๖	ก.พ.๖๖	มี.ค.๖๖	เม.ย.๖๖	พ.ค.๖๖	มิ.ย.๖๖	ก.ค.๖๖	ส.ค.๖๖	ก.ย.๖๖	
๑	การขึ้นทะเบียนรับเบี้ยยังชีพผู้สูงอายุ	๐	๓๕	๐	๒	๐	๐	๐	๐	๐	๐	๐	๐	๓๗
๒	การขอขึ้นทะเบียนเพื่อขอรับเบี้ยยังชีพผู้พิการ	๑	๔	๔	๑	๑	๐	๔	๔	๒	๑	๒	๐	๒๔
๓	การขอขึ้นทะเบียนเพื่อขอรับเบี้ยยังชีพผู้ป่วยเอดส์	๐	๐	๐	๐	๐	๐	๐	๐	๐	๐	๐	๐	๐
๔	การลงทะเบียนเพื่อขอรับสิทธิเงินอุดหนุนเพื่อการเลี้ยงดูเด็กแรกเกิด	๕	๑	๐	๓	๒	๔	๒	๑	๗	๓	๒	๓	๓๓
๕	การชำระภาษีป้าย	๐	๐	๐	๒	๑	๑	๐	๐	๐	๐	๐	๐	๔
๖	จดทะเบียนพาณิชย์	๑	๐	๑	๐	๐	๐	๐	๐	๑	๑	๑	๐	๕
๗	ขออนุญาตประกอบกิจการที่เป็นอันตรายต่อสุขภาพ	๐	๐	๑	๑๓	๑	๐	๑	๐	๐	๐	๐	๐	๑๖
๘	ภาษีที่ดินและสิ่งก่อสร้าง	๐	๐	๐	๐	๐	๑	๑๗๖	๑	๙	๐	๐	๐	๑๘๗
๙	การขออนุญาตก่อสร้าง/ตัดแปลง/ต่อเติมอาคาร	๒	๐	๓	๑	๖	๐	๓	๓	๐	๑	๒	๐	๒๑
๑๐	การขอรื้อถอนอาคาร	๑	๐	๑	๐	๐	๓	๐	๐	๐	๐	๐	๐	๕
๑๑	การรับรองสิ่งปลูกสร้าง	๐	๐	๑	๓	๐	๑	๒	๓	๐	๑	๑	๒	๑๔
๑๒	การดำเนินการซ่อมแซมไฟฟ้าสาธารณะ	๔	๒	๒	๒	๓	๓	๐	๑๒	๖	๘	๑๒	๓	๕๗
๑๓	สนับสนุนน้ำอุปโภคบริโภค	๐	๔	๖	๑	๐	๐	๐	๐	๒	๒	๑	๔	๒๐
๑๔	การให้ความช่วยเหลือผู้ประสบภัยพิบัติและสาธารณภัย	๐	๐	๒	๒	๓	๔	๐	๐	๐	๐	๐	๐	๑๑
รวม		๑๔	๔๖	๒๑	๓๐	๑๗	๑๗	๑๘๘	๒๔	๒๗	๑๗	๒๑	๑๒	๔๓๔



แผนภูมิ : สถิติการให้บริการประชาชนขององค์การบริหารส่วนตำบลบุโพธิ์ ประจำปีงบประมาณ พ.ศ. ๒๕๖๖